

# OpenHouse

閑静な住宅街に佇む『グレイッシュモダン』な2階建て  
落ちついた雰囲気の内インテリアと機能的な間取りを  
兼ね備えたモデルハウスを新価格で販売開始しました

---

## 建物面積

1F 64.06 m<sup>2</sup>      2F 54.60 m<sup>2</sup>  
延べ床面積 118.66 m<sup>2</sup> (35.89 坪)

## 敷地面積

201.52 m<sup>2</sup> (60.96 坪)

---

## 販売価格

**5,031 万円** (税込み)

外構費用込み

家具プレゼント (現在展示品)

---

見学予約受付中 (10:00 ~ 17:00)

予約フォーム↓      見どころ



- ・全館空調完備
- 1年中快適な住まい
- ・省エネ住宅
- 高い断熱性と太陽光発電
- ・災害時も安心
- 高い耐震性と車との連携システム

---

## 所在地

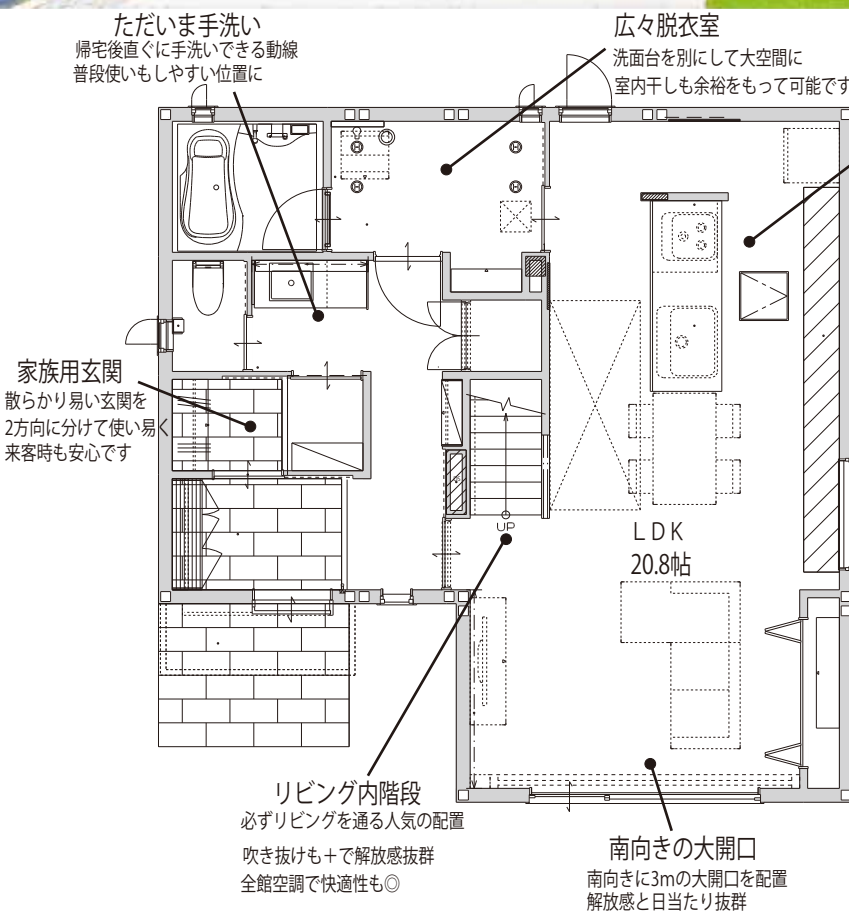
諏訪市中洲 3092-7 (分譲地内)

小中学校・商業施設近くの好立地

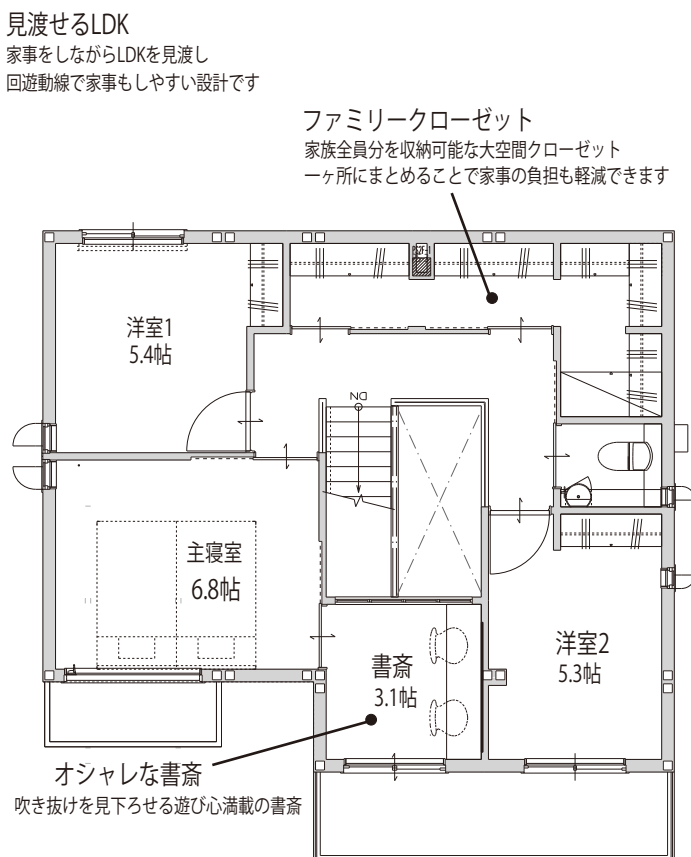


新価格での販売スタート  
**5,031 万円** (税込み)  
(外構・家具込み)

見学予約受付中



3LDK+書斎+ファミリークローゼット



トヨタホーム名古屋株式会社  
**トヨタホーム信州カンパニー**

本社 / 〒399-0001 松本宮田 1-4 Tel.0263-27-7110 FAX.0263-27-7770

- ・宅地建物取引業者免許 / 国土交通大臣 (3)7899 号
- ・建築業許可 / 国土交通大臣許可 (特 -30) 第 23030 号
- ・二級建築士事務所登録 / 長野県知事登録松本 A 第 74251 号

東亜不動産公正取引協議会加盟

(人生をいっしょに。)  
Sincerely for You

※本掲載物件は、現在販売中の為  
売約済となる場合がございますが  
予めご了承ください。  
広告作成日 2026/1/10  
有効期限 2026/5/31

【物件概要】●所在地 / 諏訪市大字中洲 3092-7 ●総区画数 / 12  
区画 ●地目 / 宅地 ●都市計画 / 非線引き ●用途地域 / 第二種  
中高層住居専用 ●建ぺい率 / 60% ●容積率 / 200% ●位置指定  
道路 / 6m/5mアスファルト舗装 ●水道 / 市営水道 (上水道負  
担金 13mm口径の場合は 33,000 円必要) ●下水道 / 公共下  
水道 ●ガス / L P G個別 ●電気 / 中部電力 ●農地転用許可済  
●通学区 / 中洲小学校・諏訪南中学校 ●造成工事完了 / 令和  
4 年 11 月末 ●引渡 / 相談 ●取引態様 / 売主: トヨタホーム  
名古屋株式会社・トヨタホーム信州カンパニー 【建売概要】  
●建物完成: 2023 年 5 月末完成 ●構造: 鉄骨ラーメンユニ  
ット構造 2 階建 ●建築確認番号: 第 ERI-23004176 号 (R5.2.9)

メテグループ